

# REVOLUTION in der BRENNEREITECHNIK



**eLOGIK**  **RED**

## BRENNEREIÜBERWACHUNG

Wireless mit Tablet, Handy oder PC/Mac

v1.00

Die Klein-Brennereiüberwachung  
für Profis und Individualisten



der neue Maßstab für *komfortables* und *sicheres* Destillieren.

Die eLogik-RED ist eine Brennereiüberwachung der neuesten Generation aus der eLogik-Serie bei der **Sicherheit an erster Stelle** steht. Die **SPS-Einheit** ist für **alle Brennereigrößen** und alle Heizungsarten geeignet. Durch die integrierte akustische Signalisierung setzt die eLogik-RED in dieser Geräteklasse neue Maßstäbe in der Brennereitechnik. Trotz des kompakten Designs ist ein enormer Funktionsumfang mit **komfortabler Bedienung** für jedermann einfach und übersichtlich gegeben.

- \* ***kompakt und erweiterbar***
- \* ***sicher***
- \* ***präzise***
- \* ***leicht bedienbar***
- \* ***minimaler Installationsaufwand***
- \* ***geringe Kosten, hoher Mehrwert***

### **Die AUSSTATTUNG**

- ABS-Gehäuse für Wandmontage.
- Temperatursensor für Geistrohrtemperatur
- Temperatursensor für Wasserbadtemperatur zur Heizungssteuerung.
- Edelstahl-Vorlaufsensor
- Betrieb mit oder ohne Vorlaufsensor möglich. (Automatische Sensorerkennung)
- Wireless Accesspoint serienmäßig eingebaut.  
(Im WLAN automatisch ersichtlich als eLOGIK)

### **Die BENUTZEROBERFLÄCHE**

- Modernste Bedienung über Tablet, Handy oder PC/Mac
- Start-Stop Tasten für die Brandüberwachung
- 4 Temperaturmesspunkte programmierbar
- Trendaufzeichnung - Brandverlauf
- Einstellmenü für Alarmtondauer
- Einstellung der Wasserbadtemperatur
- Kontrollanzeige für optionalen VL-Sensor

### **Die SENSOREN**

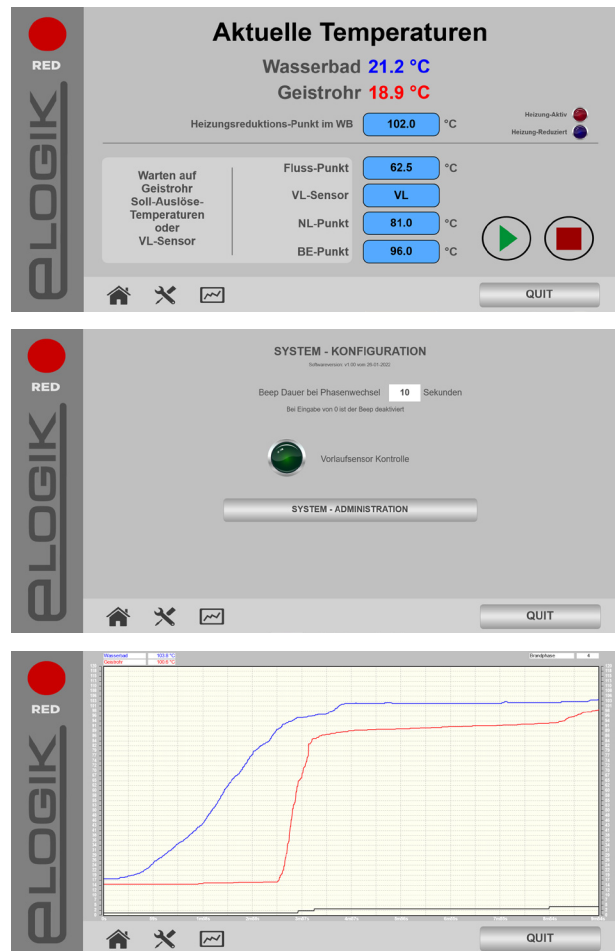
sind Präzisionsensoren modernster Technik

- Geistrohrsensor für die exakte Messung der Abtrennpunkte.
- Wasserbadtemperatursensor für den sicheren Betrieb und als Info zur Heizquelle.
- Vorlaufsensor aus Edelstahl.  
(Bei Vorhandensein des VL-Sensors wird automatisch nicht über die Temperatur sondern über den Füllstand des Vorlaufbehälters abgetrennt.) Diese VL-Sensoren sind auch in Ex-Ausführung mit entsprechender Trennbarriere erhältlich.

### **Die ABTRENNUNG**

erfolgt über die Alarmtöne oder die optionalen Magnet- od. Belimo Ventile

- Vorlauf
- Mittellauf
- Nachlauf



## Die BEDIENUNG

ist dem heutigen Technikstand entsprechend und kann daher über Tablets, Handys oder PC/Mac erfolgen. Die Benutzeroberfläche wurde von uns so einfach und klar gestaltet, dass die Bedienung intuitiv, auch ohne Handbuch möglich ist.

Durch die integrierte Brandverlaufsaufzeichnung wird jede noch so spezielle Maische zum perfekten Brand.

Zusätzlich bietet die **eLogik-RED** die Möglichkeit, die Heizleistung nach erfolgtem Hochheizen zu reduzieren und die Temperatur zu halten.

## Die SICHERHEIT

Die akustischen Warnsignale oder Magnetventile verhindern ein Übersehen der Abtrennpunkte und sind eine wesentliche Hilfe zur Steigerung der Sicherheit und der Destillatqualität.

## Die TECHNISCHEN DATEN

Abmessungen (B/H/T): 300 x 400 x 165 mm

Versorgungsspannung: 110-240VAC 1,8A

Ausgangsspannung für Magnetventile: 24VDC oder 230VAC (auf Kundenwunsch)

Gewicht: 4,24kg

Umgebungstemperaturbereich: 5-45°C

## Der LIEFERUMFANG

- **eLogik-RED** Brennerüberwachung
- Geistrohr-Temperaturfühler mit 10m Silikonkabel
- Wasserbad-Temperaturfühler mit 10m Silikonkabel
- Edelstahl-Vorlaufsensor mit 10m Steuerleitung
- Wandbefestigungs-Set
- Kurzanleitung

# eLOGIK Übersicht

die Ausstattungsmerkmale der eLogik-Serie.

<i>Funktion</i>	eLogik-GREEN	eLogik-RED
<i>Schaltschrank aus ABS Korrosionsbeständig</i>	✓	✓
<i>Fraktionsabtrennung über Signalton</i>	✓	✓
<i>Signaltondauer einstellbar</i>	✓	✓
<i>Fraktionsabtrennung über Magnetventile</i>	✓	✓
<i>Geistrohr Temperatursensor mit 10m Silikonkabel</i>	✓	✓
<i>Wasserbad Temperatursensor mit 10m Silikonkabel</i>	✗ Option	✓
<i>Vorlaufsensor aus Edelstahl mit 10m Anschlussleitung</i>	✗ Option	✓
<i>Betrieb ohne Vorlaufsensor möglich</i>	✓	✓
<i>WLAN-Accesspoint integriert</i>	✓	✓
<i>Bedienung über Handy Tablet oder PC/Mac</i>	✓	✓
<i>Heizleistungsabsenkung nach Hochheizphase</i>	✗	✓
<i>Integrierte Brandverlauf Aufzeichnung</i>	✓	✓
<i>Geringer Stromverbrauch</i>	✓	✓
<i>Erweiterbar</i>	✗	✓